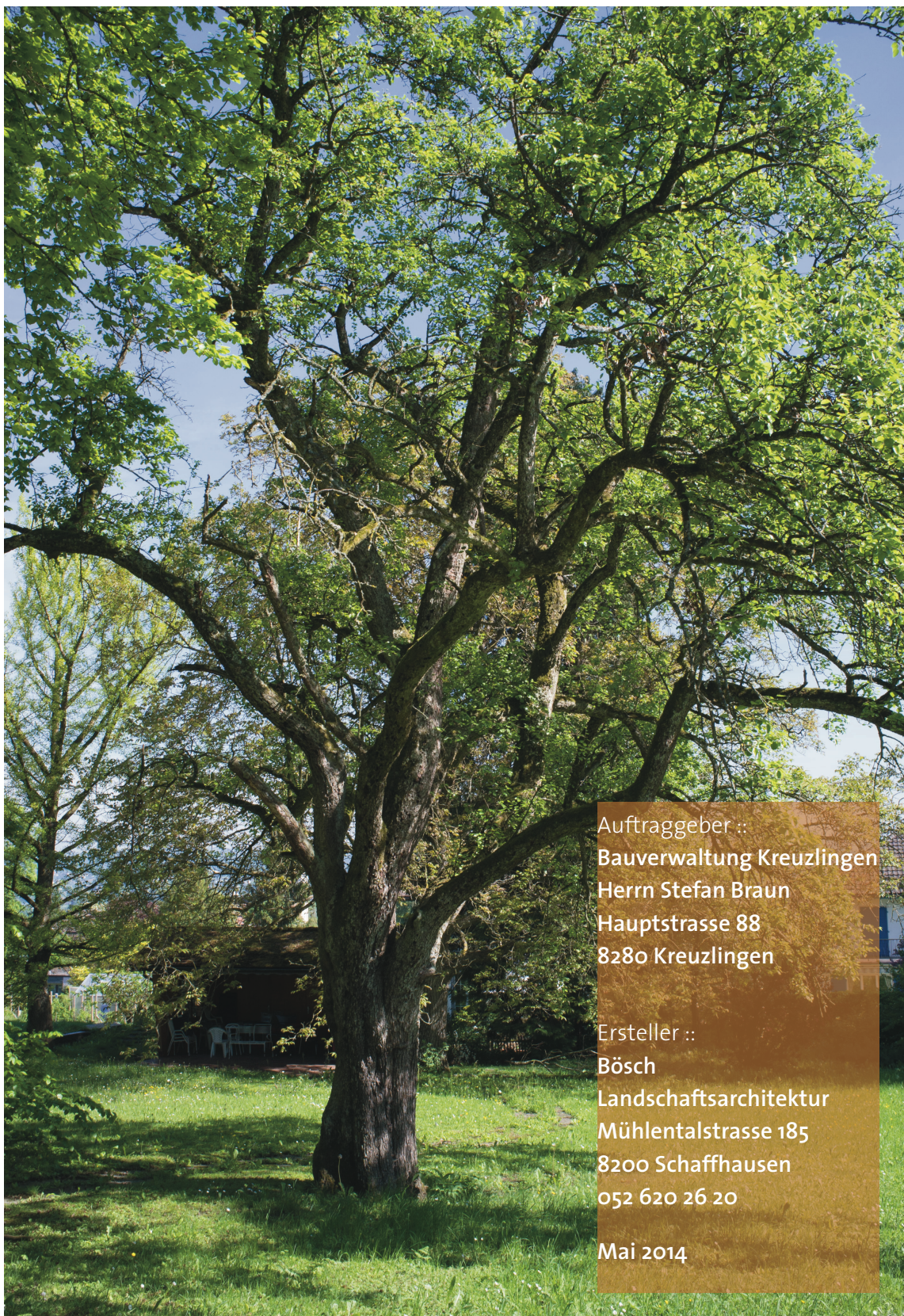


Gartendenkmalpflegerische Kurzwürdigung

## Parkanlage «Haus Bernrain» Seeblickstrasse 34, 8280 Kreuzlingen



Auftraggeber ::  
Bauverwaltung Kreuzlingen  
Herrn Stefan Braun  
Hauptstrasse 88  
8280 Kreuzlingen

Ersteller ::  
Bösch  
Landschaftsarchitektur  
Mühlentalstrasse 185  
8200 Schaffhausen  
052 620 26 20

Mai 2014

# Inhaltsverzeichnis

1	Einleitung	
1.1	Anlass	3
1.2	Lage und Umfeld	3
1.3	Methodik / Archivlage	5
2	Bau- und Entwicklungsgeschichte	6
2.1	Baugeschichtlicher Abriss	6
2.2	Zugehörigkeit Inventare	10
3	Bestandsanalyse	11
3.1	Fotodokumentation	11
3.2	Beschrieb Bestand	17
3.3	Beschrieb Zustand	18
3.4	Historische Zugehörigkeit	18
3.5	Atmosphäre	19
4	Würdigung	20
5	Anhang	22

Verfasser:

Daniel Bösch, Bösch Landschaftsarchitektur  
Schaffhausen

Schaffhausen, 14. Mai 2014

Titelblatt: Fotografie von B. Aebischer, Bösch Landschaftsarchitektur  
Solitärgehölz im Park «Haus Bernrain», Kreuzlingen, April 2014

# Einleitung



## Anlass und Ziel

### 1.1 Anlass

Anlass des vorliegenden Berichtes ist die Prüfung einer Unterschutzstellung der Parkanlage der Liegenschaft «Haus Bernrain» an der Seeblickstrasse 34 (Parzelle 8665) in 8280 in Kreuzlingen. Dazu beauftragte die Bauverwaltung Kreuzlingen, vertreten durch Herrn Stefan Braun, das Büro Bösch Landschaftsarchitektur mit einer denkmalpflegerischen Kurzwürdigung des Parks und seinem Baumbestand.

### 1.2 Lage und Umfeld

Die Liegenschaft an der Seeblickstrasse 34 liegt am südlichen Rand der Stadt Kreuzlingen, dem Stadtteil Kreuzlingen Bernrain. Wie es der Name der Strasse bereits erahnen lässt, überblickt man von hier weite Teile der Städte Kreuzlingen und Konstanz sowie Teile des Bodensees. Kreuzlingen und seine Umgebung waren noch zu Beginn des 19. Jahrhunderts weitgehend von Ackerflächen, Wies- und Rebland geprägt und dünn besiedelt. Das Grundstück und seine Umgebung waren zu diesem Zeitpunkt landwirtschaftliche Nutzflächen.



Abb. 1: Dufourkarte (1845-1865), Lage Seeblickstrasse 34, [www.geo.admin.ch](http://www.geo.admin.ch)

# Bau- und Entwicklungsgeschichte

## 2.1 Baugeschichtlicher Abriss

**1931** 1931 bis 1932 wurde das von Herr Consul Stisser in Auftrag gegebene «Haus Bernrain» an der heutigen Seeblickstrasse 34 in 8280 Kreuzlingen erbaut. Die Planung  
**1932** des Gebäudes erfolgte 1930 durch den Stuttgarter Architekten und Regierungsbaumeister Hugo Schlösser. Die Erd-, Maurer-, Eisenbeton- und Verputzarbeiten wurden durch die Firma Uhler ausgeführt.  
**1934**

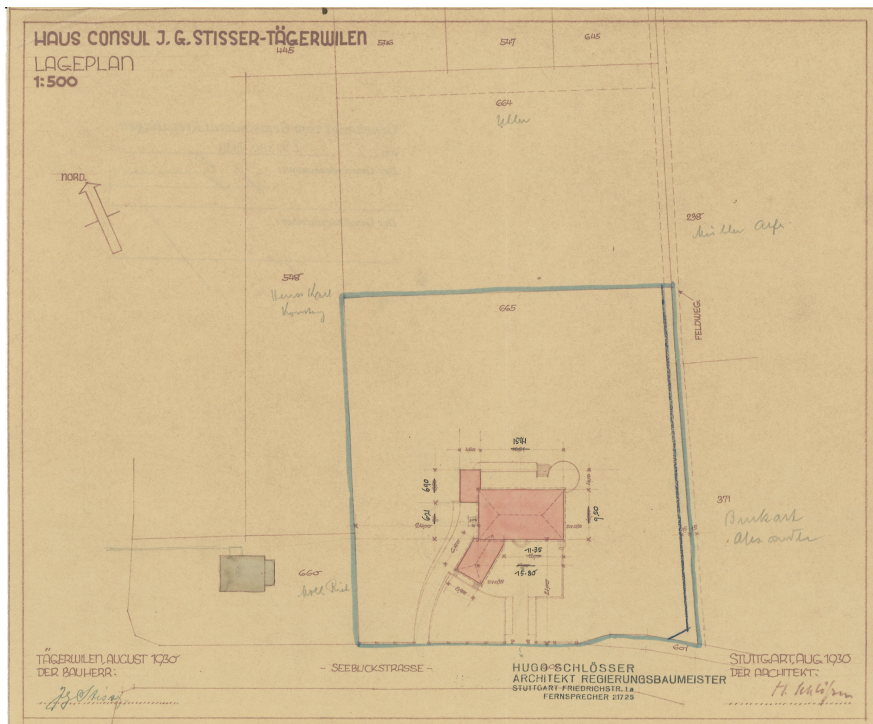


Abb. 4: Bauplan «Haus Bernrain» 1930, Archiv Bauamt Kreuzlingen



Abb. 5: Foto Neubau «Haus Bernrain» 1934, aus "Uhler Jubiläumskatalog 1934", Privatsammlung Thomas Brüttsch, Kreuzlingen

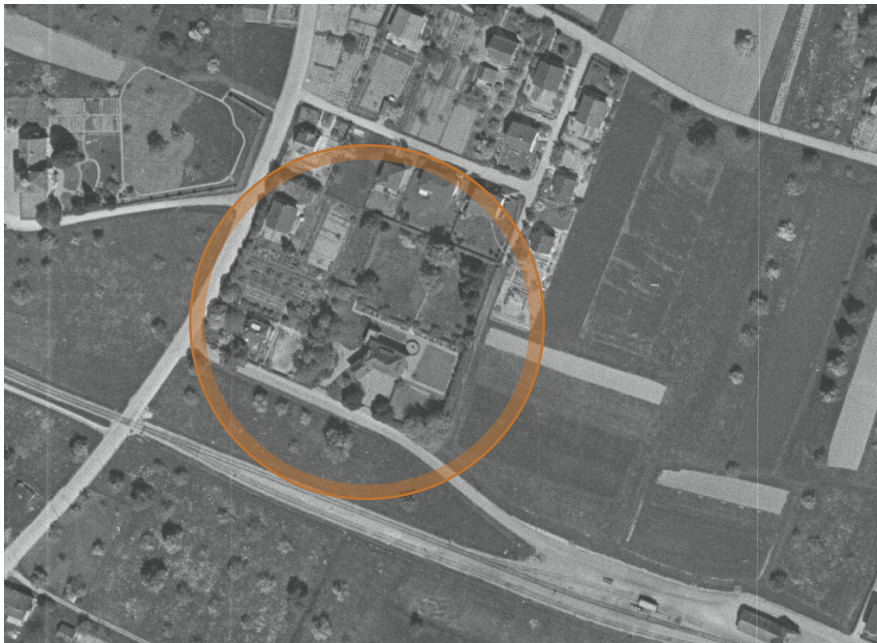


Abb. 7: Luftaufnahme der Parzelle 8665 von 1954, Archiv Bauamt Kreuzlingen

## 1958 Baumbestand 1958 und 1960



Abb. 8: Ausschnitt Ansichtskarte «Kreuzlingen Konstanz». Poststempel 1958, aus privater Postkartensammlung von Thomas Brütsch, Kreuzlingen



Abb. 9: Ausschnitt Flugaufnahme 1960, aus privater Postkartensammlung von Thomas Brütsch, Kreuzlingen

# Bestandsanalyse

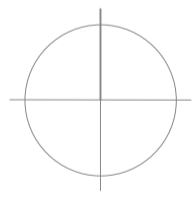
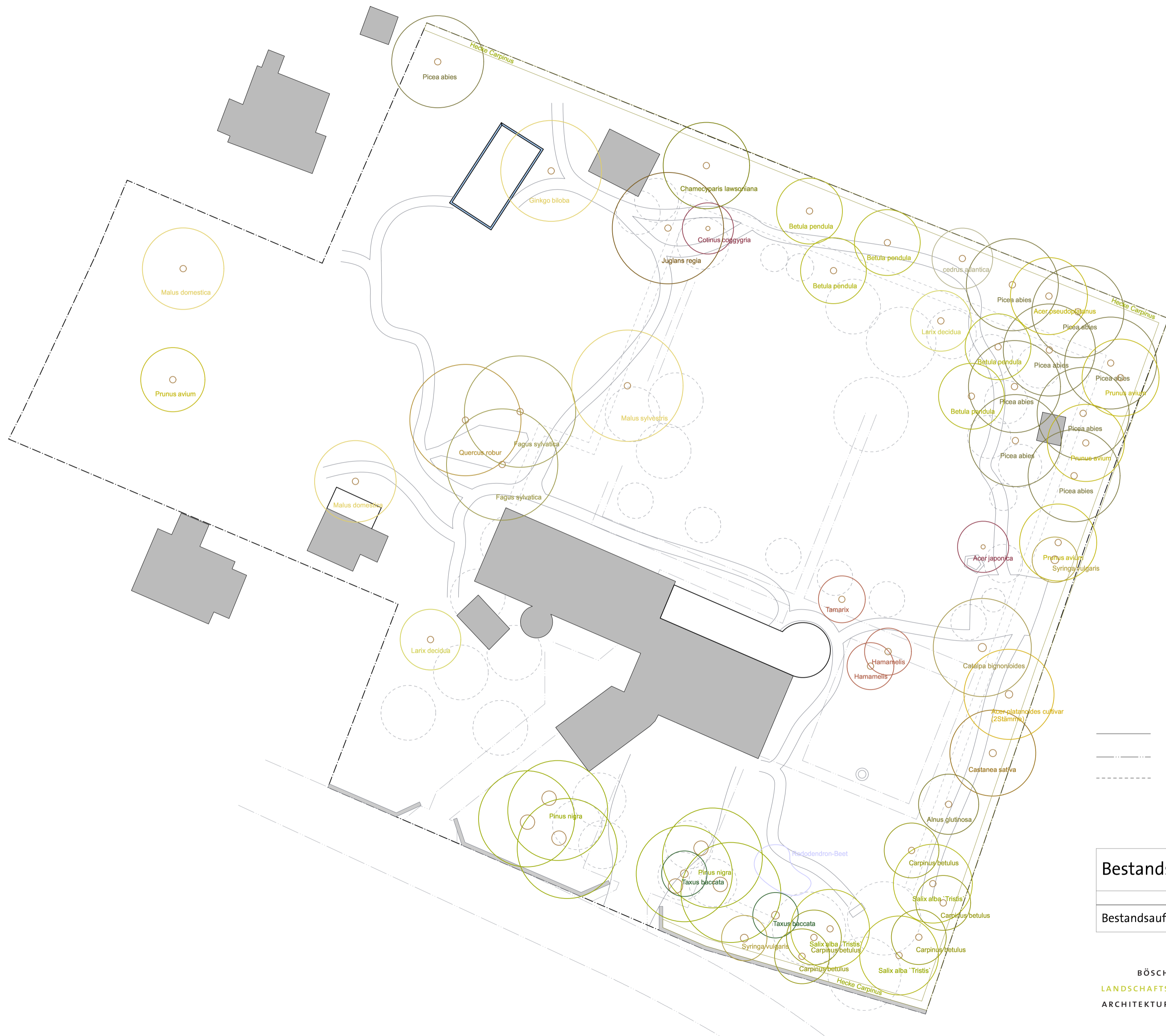
## 3.1 Fotodokumentation (Fotos Bösch Landschaftsarchitektur, 2014, ba)











- 2014 Bestand gem. Luftbild und groben Aufnahmen vor Ort
- 1954 Bestand Wege gem. Luftbild
- - - 1954 Bestand Gehölze/Hecken gem. Luftbild

<b>Bestandsaufnahme</b>	Massstab	ca. 1:100	Format	58.8x41.1cm
	Plan Nr.	1160-01	Gezeichnet	db
	Datum	03.04.2014		

Bestandsaufnahme Gehölze und Wegführung 1954/2014 Seeblickstrasse 34, 8280 Kreuzlingen

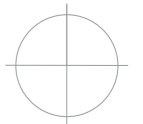
**BÖSCH**  
LANDSCHAFTS  
ARCHITEKTUR



PLANUNGSBÜRO FÜR  
LANDSCHAFTSARCHITEKTUR UND  
FREIRAUMGESTALTUNG



Legende:



Fotodokumentation

Massstab	ca. 1:100	Format	58.8x41.1cm
Plan Nr.	1160-02	Gezeichnet	db
Datum	03.04.2014		

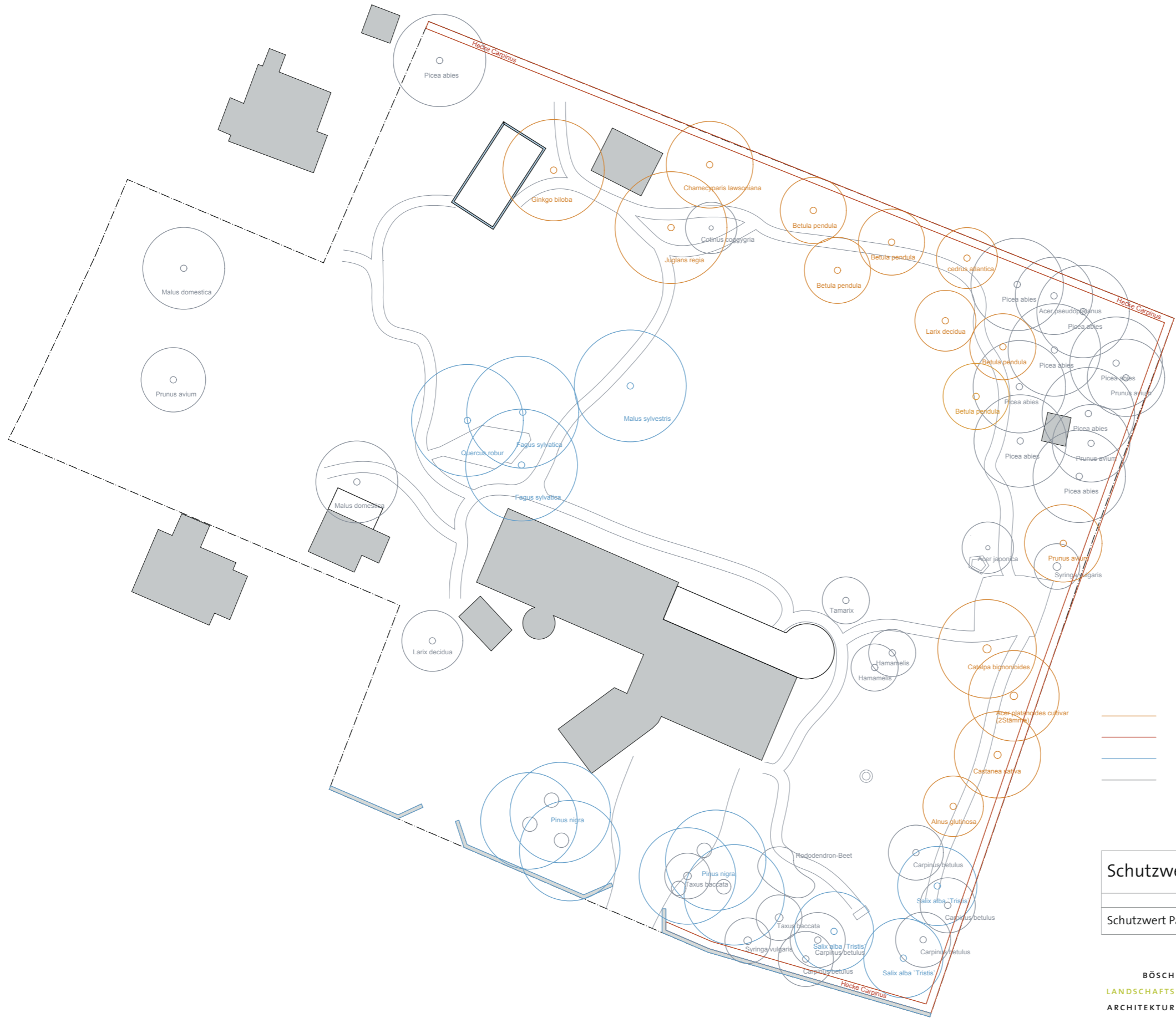
Aufnahmepositionen Fotodokumentation «Haus Bernrain» Seeblickstrasse 34, 8280 Kreuzlingen

**BÖSCH**  
LANDSCHAFTS  
ARCHITEKTUR

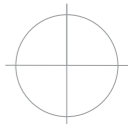


PLANUNGSBÜRO FÜR  
LANDSCHAFTSARCHITEKTUR UND  
FREIRAUMGESTALTUNG

MÜHLENTALSTRASSE 185 :: 8200 SCHAFFHAUSEN :: TEL. +41 52 620 26 20  
INFO@AUSSENARCHITEKTUR.CH :: WWW.AUSSENARCHITEKTUR.CH



- materiell schützenswert
- konzeptionell schützenswert
- konzeptionell und materiell schützenswert
- nicht schützenswert



### Schutzwert

Massstab	ca. 1:100	Format	58.8x41.1cm
Plan Nr.	1160-03	Gezeichnet	db
Datum	03.04.2014		

Schutzwert Parkanlage «Haus Bernrain» Seeblickstrasse 34, 8280 Kreuzlingen

**BÖSCH**  
LANDSCHAFTS  
ARCHITEKTUR



PLANUNGSBÜRO FÜR  
LANDSCHAFTSARCHITEKTUR UND  
FREIRAUMGESTALTUNG

MÜHLENTALSTRASSE 185 :: 8200 SCHAFFHAUSEN :: TEL. +41 52 620 26 20  
INFO@AUSSENARCHITEKTUR.CH :: WWW.AUSSENARCHITEKTUR.CH